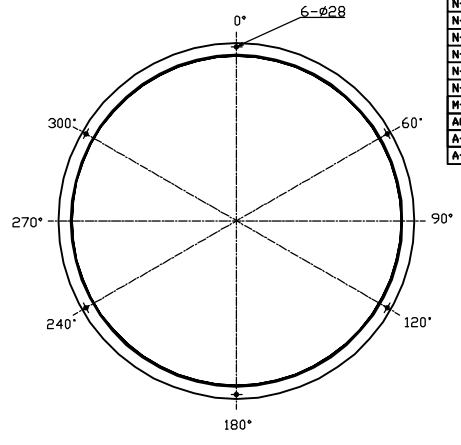
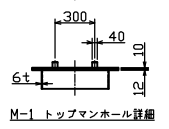
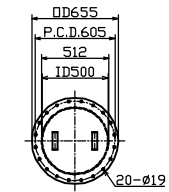


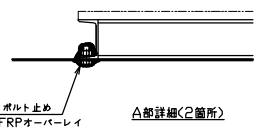
攪拌機架台詳細



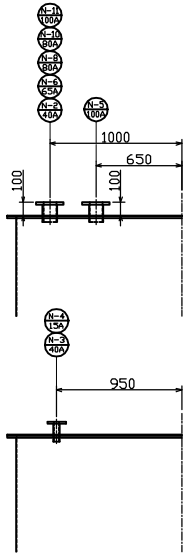
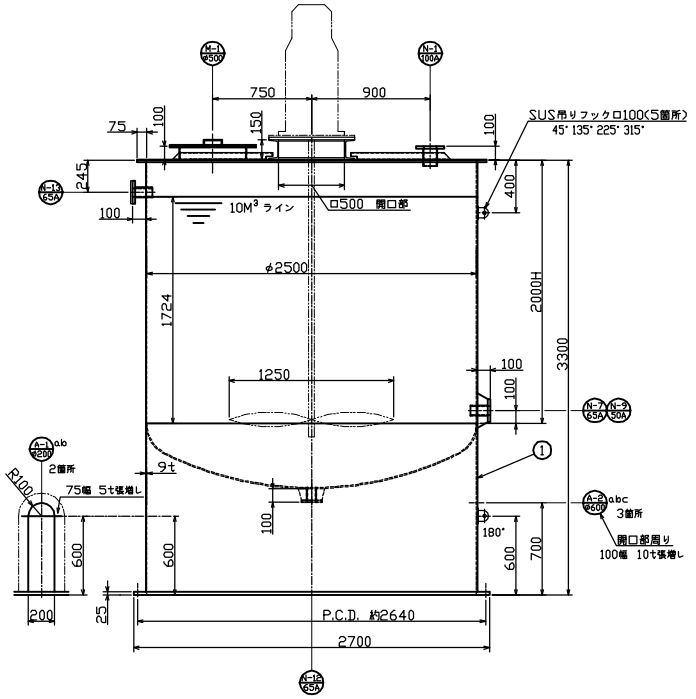
アンカー部詳細



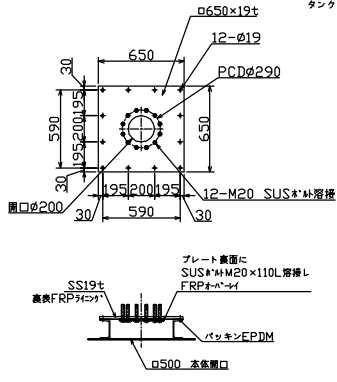
M-1 トップマンホール詳細



A部詳細(2箇所)



攪拌機座詳細



手摺詳細

記事

- (1) 製作数: 1基
- (2) フランジボルト穴は、全て中心振り分けとする
- (3) 手摺は、鍍銀 (2.5Y8/12) とする。
下塗り・上塗りともエポキシ系とする。
- (4) 使用樹脂
内面: ビスフェノール系ビニルエステル
外面: イソフタル酸系ポリエステル樹脂
- (5) タンク本体の外面色は、クリヤーとする
- (6) 吊りフックは、5箇所取付とする
- (7) ケミカルアンカーはM-20 6本とする
- (8) 攪拌機架台はFRPライニングとする
- (9) パッキンはEPDMとする

3	吊りフック	SUS304	5
2	手摺	SS400	1
1	本体	FRP	1

設計条件	
内径	
長さ	
比重	
呼吸容量	
実容量	
設計圧力	大気圧
運転圧力	大気圧
設計温度	常温
運転温度	常温
設計水平面度	0.4
使用樹脂	

受注先		納入先	
NAME	参考図: スカート式タンク	DATE	A1 1/20
DESIGN		SCALE	1基
MATERIAL	FRP	DATE	
DESIGNER		DESIGN	
CHECKER		CHECK	
面番		面番	

株式会社
富田化成

△					
△					
記号	目付	記号	変更者	承認	承認