

散気管・撻拌機位置詳細

散気管穴あけ詳細
計41個

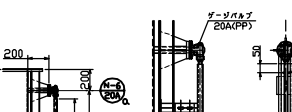
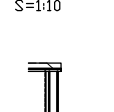
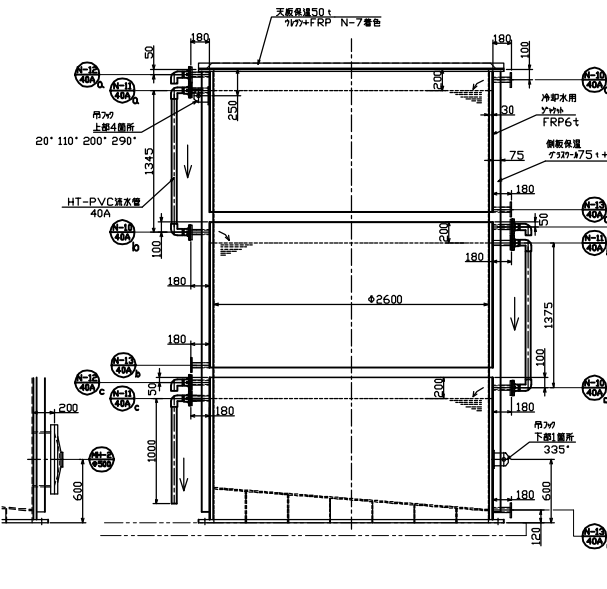
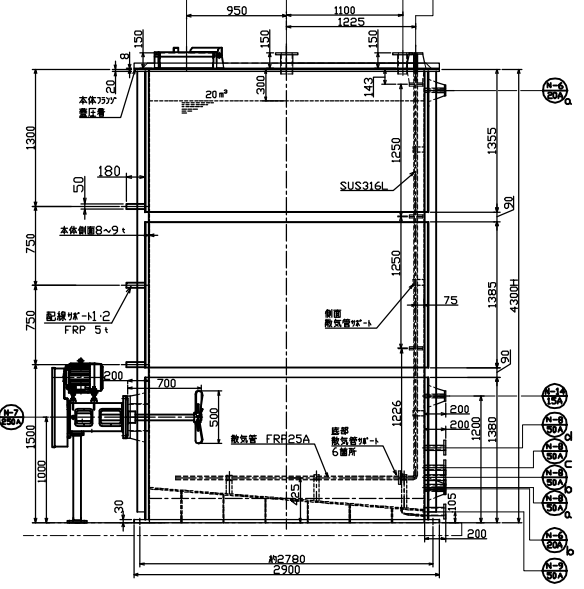
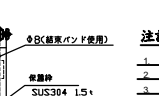
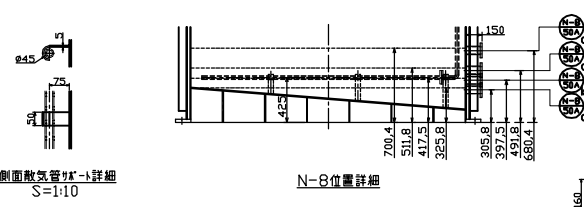
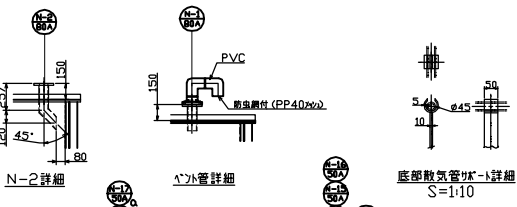
A-A矢視

底部受け格子・アンカー詳細

- 注記**
- タンク本体はクレーンで吊る。又はN-7で吊る。
 - 主筋は外部部材SUS304、内部部材SUS316とする。
 - 刃先カットはRDPにて加工する。
 - 内部部材のみがFRP（樹脂）とする。
 - アンカーはケミカルM20を仕込む。
 - 吊フックはSUS 175系上部4箇所下部箇所とする。
 - N-8が吊出できるよう注意すること。
 - リフト用PVC配管は保温施工のこと。

| 品名 | 仕様 | 数量 | 単位 | 備注 |
|------|--------|----|------|------------------|
| MH-2 | 500mm径 | 1 | 個 | B |
| MH-1 | 500mm径 | 1 | 個 | B |
| N-10 | 50A 手摺 | 2 | 1000 | A/B 樹脂/PVC |
| N-10 | 50A 手摺 | 1 | 1000 | A/B 樹脂/PVC |
| N-11 | 15A 手摺 | 1 | 1000 | A/B 樹脂/PVC 取付 28 |
| N-12 | 50A 取付 | 3 | 1000 | B |
| N-13 | 50A 取付 | 3 | 1000 | B |
| N-14 | 50A 取付 | 3 | 1000 | B |
| N-15 | 50A 取付 | 3 | 1000 | B |
| N-16 | 50A 取付 | 3 | 1000 | B |
| N-17 | 50A 取付 | 3 | 1000 | B |
| N-18 | 50A 取付 | 3 | 1000 | B |
| N-19 | 50A 取付 | 3 | 1000 | B |
| N-20 | 50A 取付 | 3 | 1000 | B |
| N-21 | 50A 取付 | 3 | 1000 | B |
| N-22 | 50A 取付 | 3 | 1000 | B |
| N-23 | 50A 取付 | 3 | 1000 | B |
| N-24 | 50A 取付 | 3 | 1000 | B |
| N-25 | 50A 取付 | 3 | 1000 | B |
| N-26 | 50A 取付 | 3 | 1000 | B |
| N-27 | 50A 取付 | 3 | 1000 | B |
| N-28 | 50A 取付 | 3 | 1000 | B |
| N-29 | 50A 取付 | 3 | 1000 | B |
| N-30 | 50A 取付 | 3 | 1000 | B |

| 受注先 | | 納入先 | |
|-----|------|---------------|----|
| | | 参考図：ジャケット式タンク | |
| 仕様 | 1/25 | 製作数 | 1基 |
| 材質 | FRP | 目付 | |
| 製法 | 撻拌 | 製法 | 撻拌 |
| 製法 | 撻拌 | 製法 | 撻拌 |



電源BOXダクト詳細

液面計詳細

設計

図番

製法

製法